

Ο DRIVER φτιάχνει την αποστολή ρυθμίσεων στις οθόνες πελάτη 2 γραμμών ώστε να δείχνουν Ελληνικά.

Μέσα στον φάκελο που κατεβάσαμε από το site θα βρούμε τα παρακάτω αρχεία :

Βλ. εικόνα 1:

Όνομα	Ημερομηνία τροποποίησης	Τύπος	Μέγεθος
config	18/1/2021 14:07	Έγγραφο κειμένου	1 KB
Display Setup-V2.0	18/1/2021 16:07	Εφαρμογή	80 KB
StackExchange.NetGain.dll	26/1/2016 09:16	Επέκταση εφαρμογής	78 KB
StackExchange.NetGain.pdb	26/1/2016 09:16	Αρχείο PDB	242 KB
webSockDrvManual	14/4/2021 10:06	Adobe Acrobat Docu...	61 KB
webSocketDrv	14/4/2021 10:03	Εφαρμογή	19 KB
webSocketTest	27/1/2021 11:22	Firefox HTML Docum...	3 KB

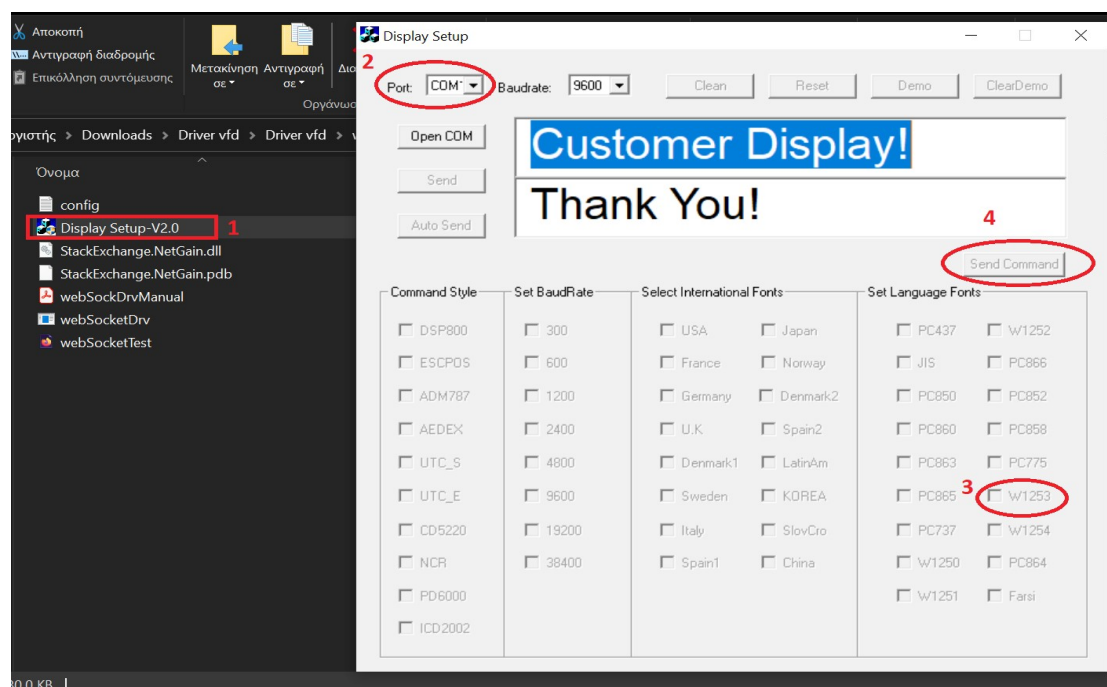
Εικόνα 1

1.Ανοίγουμε το αρχείο Display Setup-V2.0

2.Βρίσκουμε την πόρτα (π.χ. com1 ή com2)

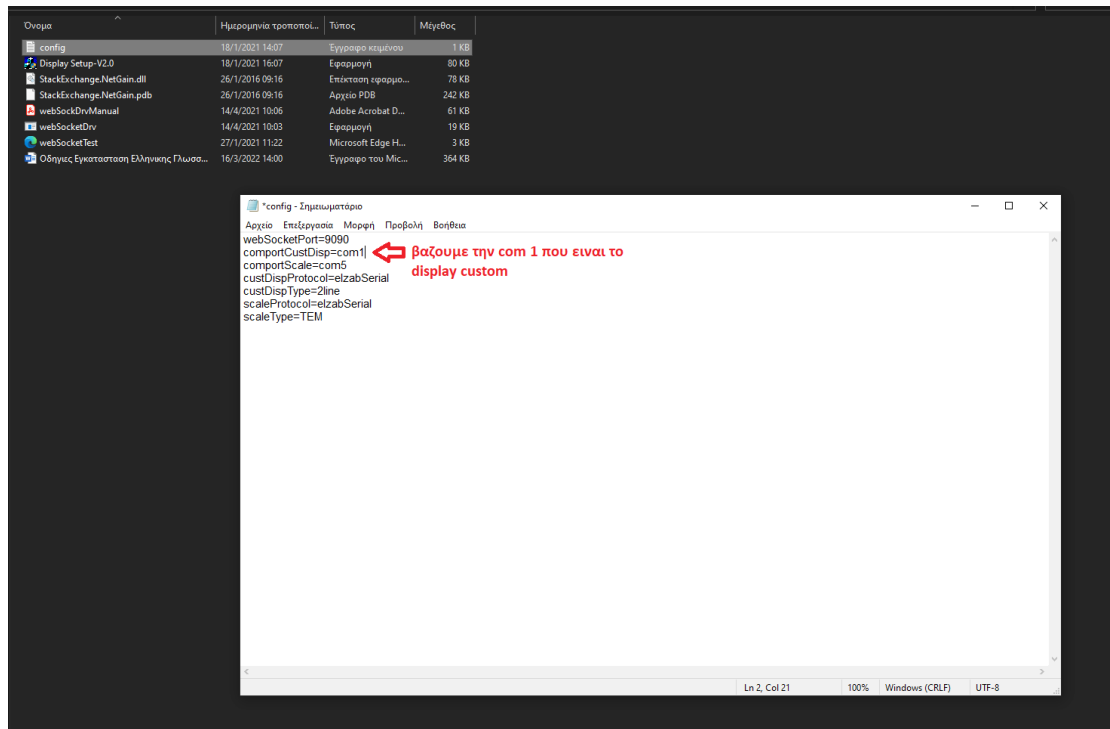
3.τσεκάρουμε το νταμάκι με την κωδικό σελίδα (w1253) ΕΛΛΗΝΙΚΑ

4.πατάμε το κουμπί send command για να στείλουμε την κωδικό σελίδα στην com που είναι συνδεδεμένη με το VFD. Βλ. Εικόνα 2:



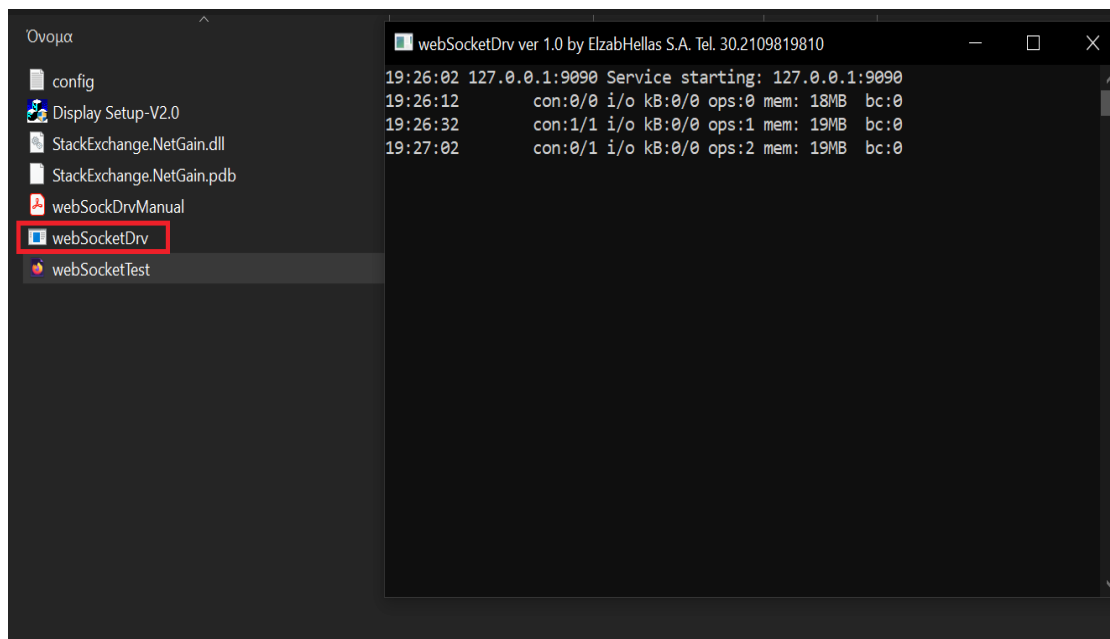
Εικόνα 2

Κλείνουμε το Display Setup-V2.0 από το **close com** και πατάμε το αρχείο **config** μας ανοίγει το παράθυρο και αλλάζουμε την **com** και κάνουμε αποθήκευση. βλ. Εικόνα3:



Εικόνα 3

Μετά πάμε στο αρχείο **webSocketDrV**. μας ανοίγει ένα παράθυρο βλ. Εικόνα 4:

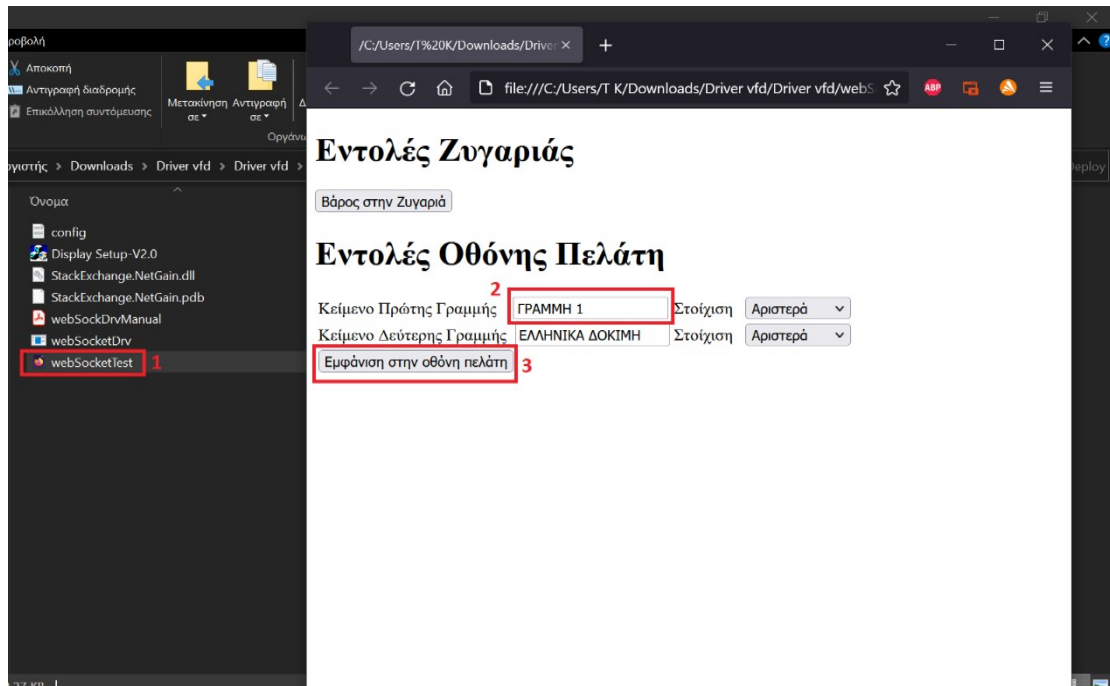


Εικόνα 4

Αφήνουμε ανοιχτό το παράθυρο να τρέχει που μας άνοιξε webSocketDrV και πατάμε ακριβώς το από κάτω αρχείο:

1. webSocketTest και μας ανοίγει ένα άλλο παράθυρο μέσω browser βλ. Εικόνα 5
2. Στο κείμενο πρώτης γραμμής γράφουμε ελληνικά (π.χ. καφέ)

3. Τελος πατάμε το κουμπί εμφάνιση στην οθόνη πελάτη και η λέξη που έχουμε γράψει εμφανίζεται στην οθόνη πελάτη.



Εικόνα 5

Κλείνουμε όλα τα παράθυρα που έχουμε ανοίξει. Και ότι στείλουμε από το πρόγραμμα μας στην οθόνη πελάτη μας βγάζει ελληνικά.